

RESPECTONS LES TAILLES

www.fnppsf.fr - www.ffpm.org

CNPPM



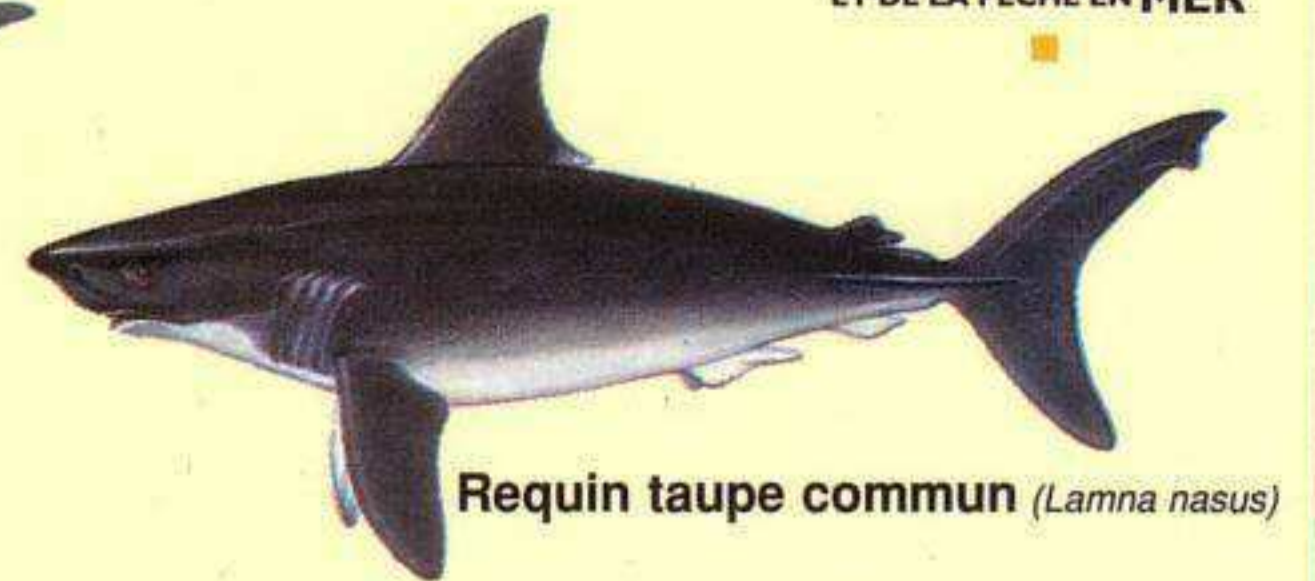
CONFÉDÉRATION NATIONALE
DE LA PLAISANCE
ET DE LA PÊCHE EN MER



Requin taupe bleu mako (*Isurus oxyrinchus*)



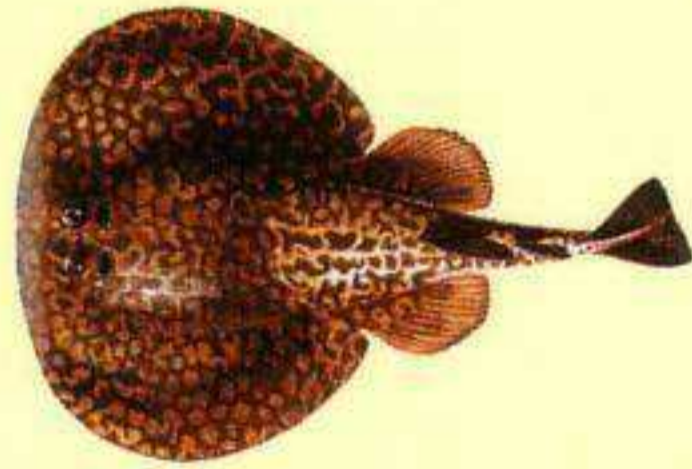
Requin peau bleue (*Prionace glauca*)



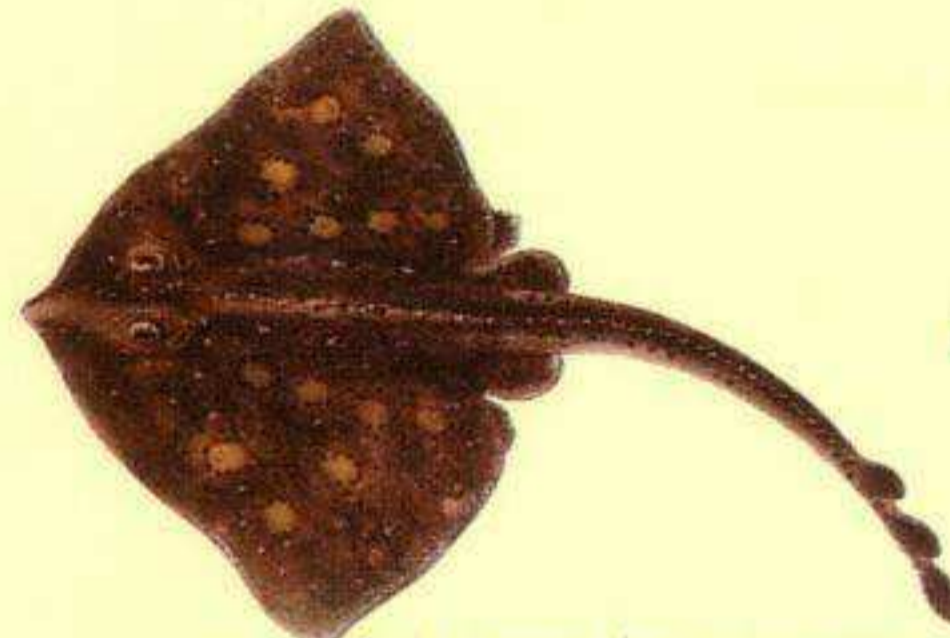
Requin taupe commun (*Lamna nasus*)



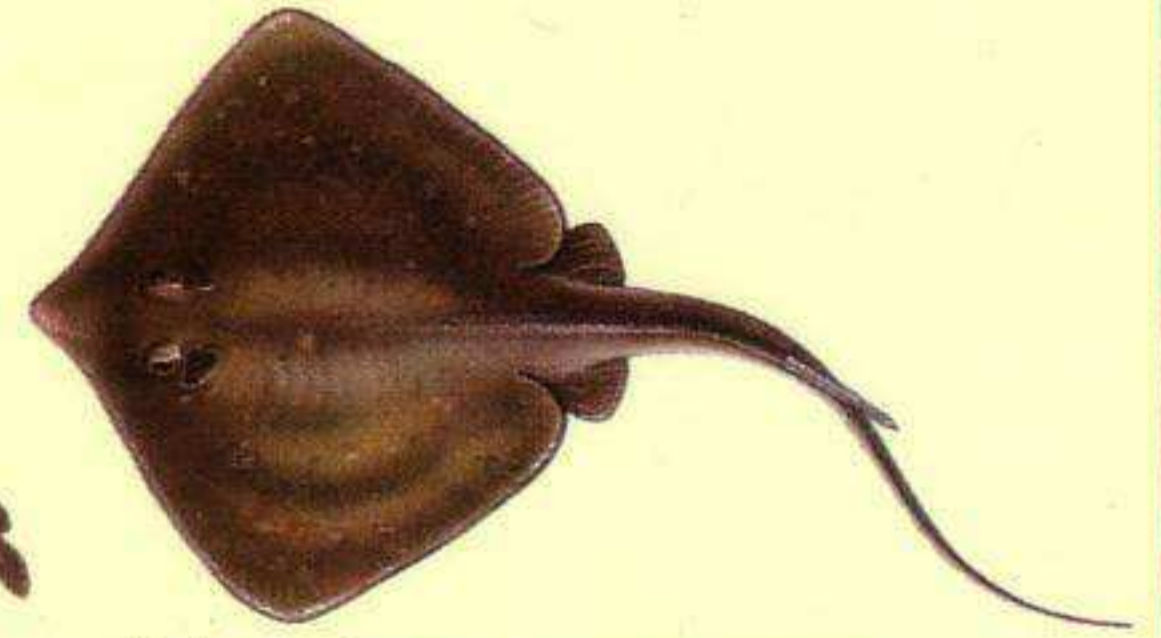
Requin renard (*Alopias vulpinus*)



Raie torpille (*Torpedo marmorata*)



Raie bouclée (*Raja clavata*)



Raie pastenague (*Dasyatis pastinaca*)



Araignée (*Maja squinado*) 12 cm



Tourteau (*Cancer pagurus*) 13/14 cm



Homard (*Homarus gammarus*) 8,7 cm



Crevette bouquet (*Palaemon serratus*) 3 ou 5 cm
autres crevettes 3 cm



Etrille (*Necora puber*) 5 cm



Pouce-pied (*Pollicipes cornucopia*)



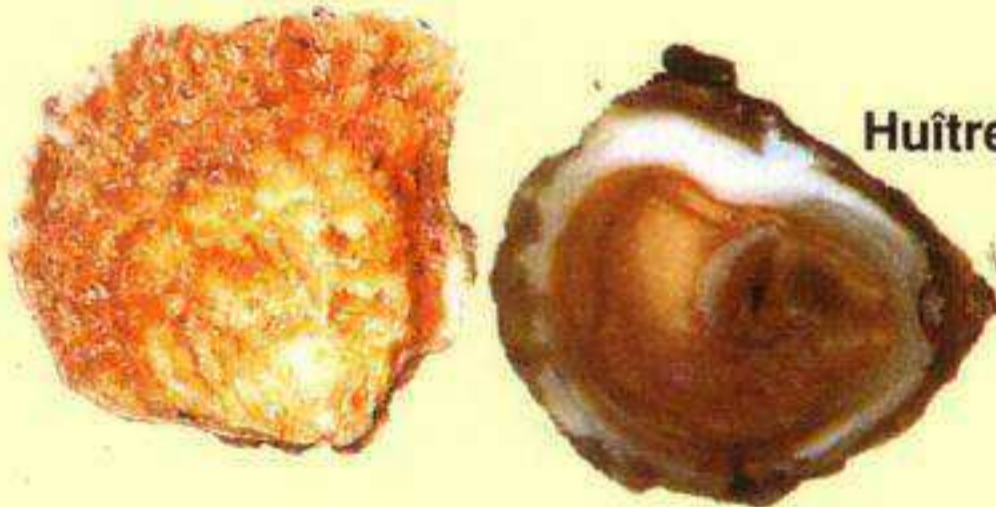
Huître creuse (*Crassostrea gigas*) 30 grs



Ormeau (*Haliotis tuberculata*) 8/9 cm



Pétoncle noir (*Chlamys varia*) 3,5 cm



Huître plate (*Ostrea edulis*) 5 cm



Bulot (*Buccinum undatum*) 4,5 cm



Bigorneau (*Littorina littorea*)



St Jacques Atlantique (*Pecten maximus*) 10/11 cm



Moule (*Mytilus edulis*) 4 cm



Palourde d'Europe (*Ruditapes decussatus*) 4 cm



Amande de mer (*Glycymeris glycymeris*)



Praire (*Venus verrucosa*) 4 cm



Coque (*Cerastoderma edule*) 3 cm

Comment mesurer les tailles



Poissons



Coquillages



St Jacques



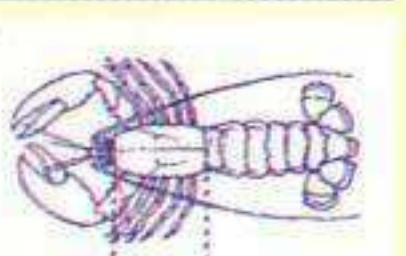
Etrilles



Tourteaux



Araignée



Homards

Attention, certaines réglementations locales peuvent être différentes, se renseigner auprès des AFFAIRES MARITIMES du Quartier maritime concerné.
Cette planche est valable pour le littoral Atlantique, la Manche et la Mer du Nord.